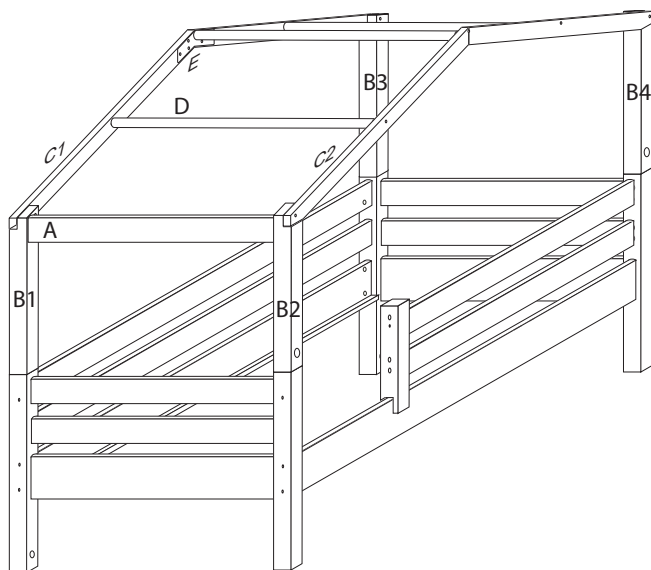


DOMINO

č. D 265 SM

835x985x1985



Kolíky vždy narazte nejprve do otvorů ve hranách dílců, je nutné je zarazit se stejným přesahem. V případě, že některý kolík přesahuje, je nutné jej zakrátit. Dílce srážejte kladivem pouze přes dřevěnou podložku.

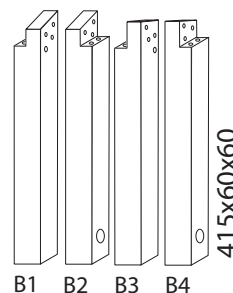
V případě vrzání vtlačte do spoje tekuté mýdlo v poměru 1:1 s vodou.

Tento jev se u nábytku z masivu vyskytuje běžně.

Olejová úprava výrobku vykazuje po určitou dobu specifickou vůni, která není zdravotně závadná a časem vyprchá. Lakované, mořené a olejované výrobky otírat navlhčenou textilií a vytřít do sucha. Lze použít i Pronto.

1/2

	1 x1	3 x1	4 x1	5 x1	6 x16
		S2230 BIT	č.4	č.5	8x35mm
12 x10	43 x12	45 x4	47 x4	71 x8	90 x4
6x100mm	6x30mm	8x125mm	13.601	7x50mm	25mm

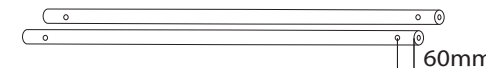


B1 B2 B3 B4

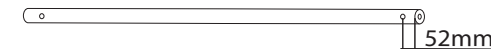
B 4x



A 2x 865x60x25



D1 2x 925x ø25

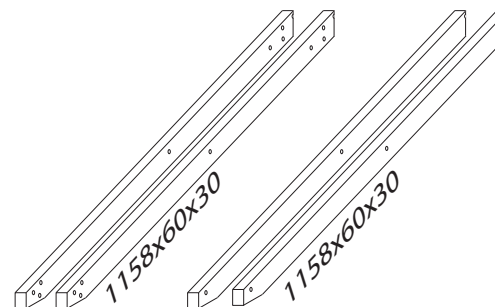


D2 1x 909x ø25



248x108x8

E 2x

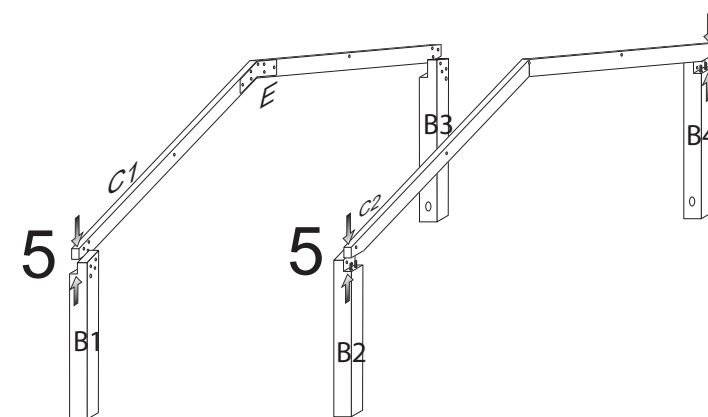
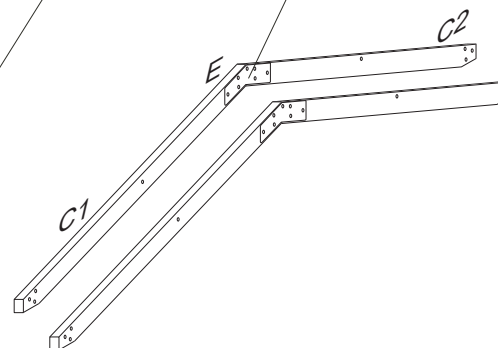
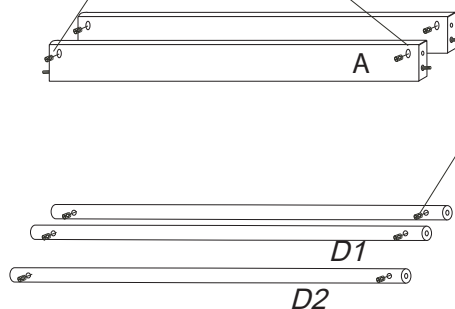
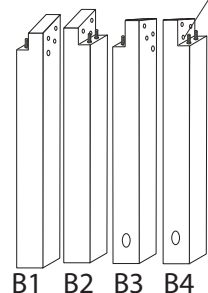
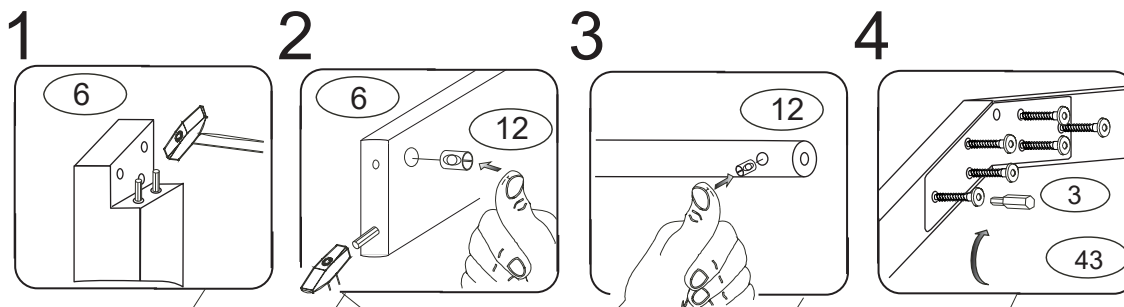


C1 2x

C2 2x

D265

2/2



pro snazší zašroubování
namažte šroub mýdlem
nebo olejem

