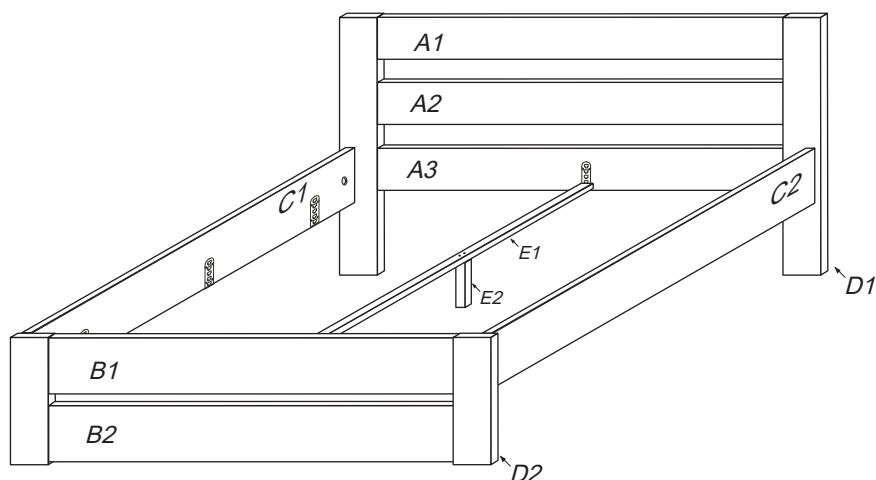


ELEGANT AGÁTA

s krycí deskou

Č. EL019/140 1460x2060x470/950 BUK-CINK
 Č. EL020/160 1660x2060x470/950
 Č. EL021/180 1860x2060x470/950


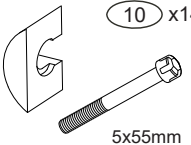


Kolíky vždy narazte nejprve do otvorů ve hranách dílců, je nutné je zarazit se stejným přesahem. V případě, že některý kolík přesahuje, je nutné jej zakrátit. Dílce srážejte kladivem pouze přes dřevěnou podložku.

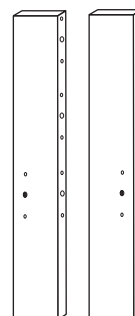
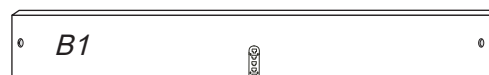
V případě vrzání vtačte do spoje tekuté mýdlo v poměru 1:1 s vodou.

Tento jev se u nábytku z masivu vyskytuje běžně.

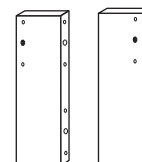
Olejeová úprava výrobku vykazuje po určitou dobu specifickou vůni, která není zdravotně závadná a časem vyprchá. Lakované, mořené a olejeované výrobky otírat navlhčenou textilií a vytřít do sucha. Lze použít i Pronto.

	5 x1 č.5	9 x28 10x40mm	12 x2 4x80mm
	10 x14 5x55mm	117 x6 varifix	121 x6 filc

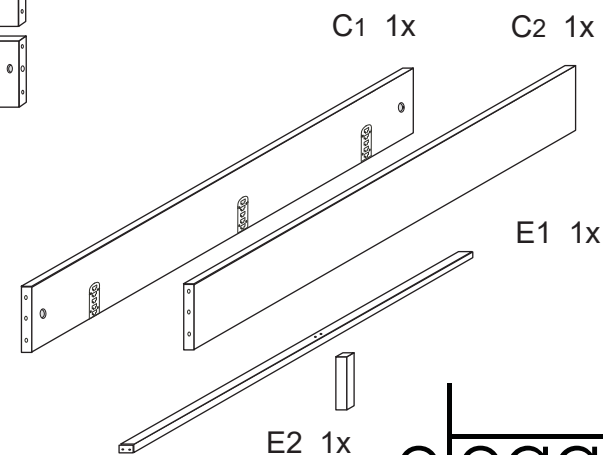
1/2



D1 2x



D2 2x



C1 1x

C2 1x

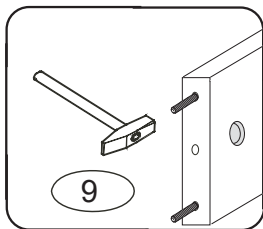
E1 1x

E2 1x

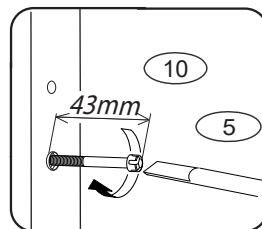
elegant

EL019
EL020
EL021

1

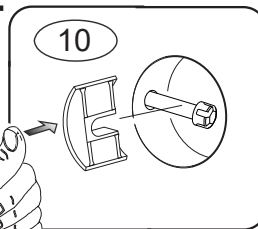


2

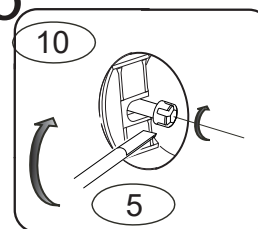


Všechny šrouby č.10
vyčnívají 43mm.

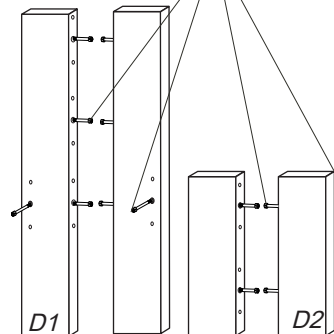
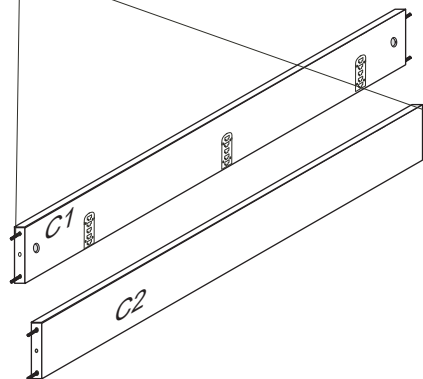
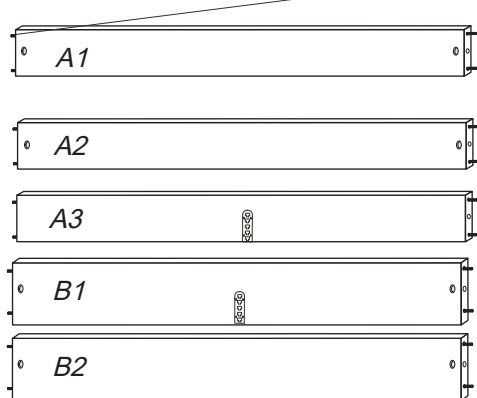
4



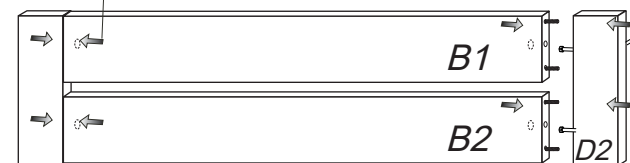
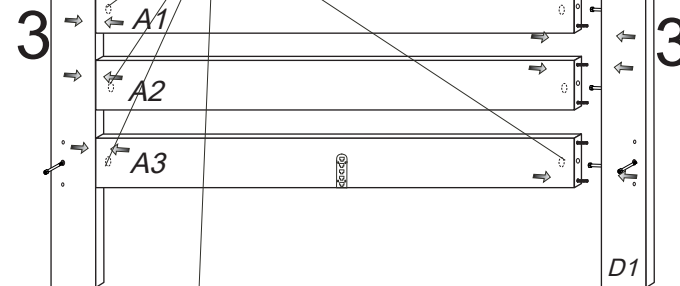
5



2/2

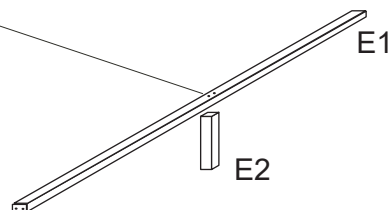
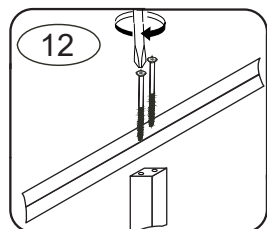


Otvory na půlměsíce
u dílů A1,A2,A3 směřují
dozadu postele

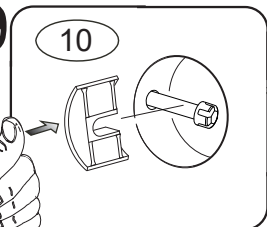


Otvory na půlměsíce u dílu
B2,B3 směřují k matraci

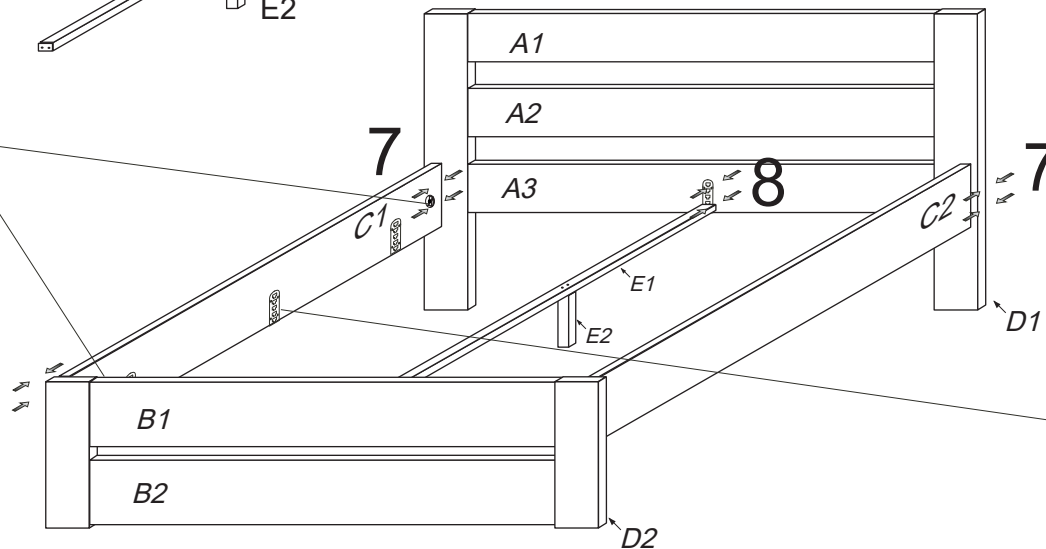
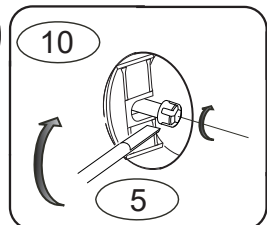
6



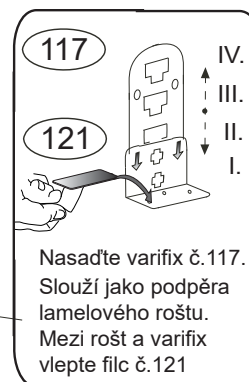
9



10



11



Nasaďte varifix č.117.
Slouží jako podpora
lamelového roštu.
Mezi rošt a varifix
vlepte filc č.121