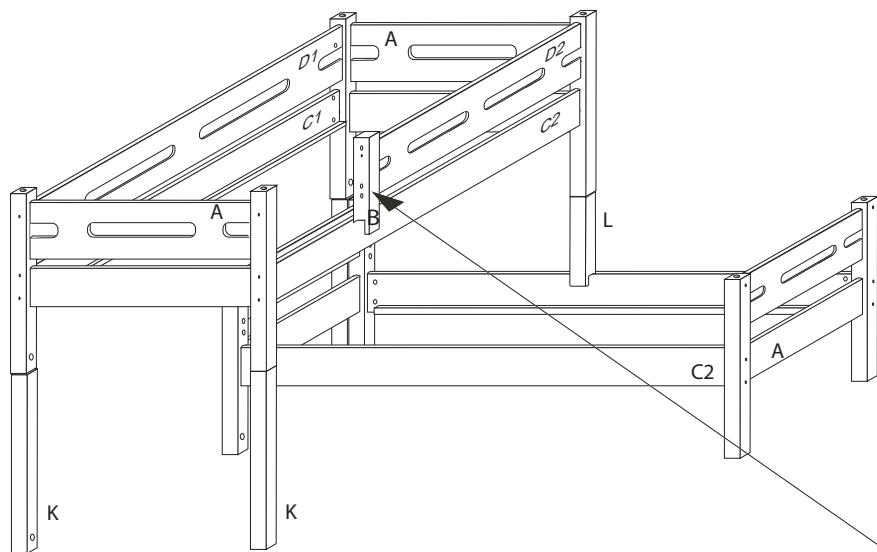


# DOMINO BUBLINY

č. DB937

1/4



Uvědomte si nebezpečí pádu malých dětí (do 6 let) z horní postele.

- Z hlediska bezpečnosti a stability doporučujeme postel ukotvit ke zdi.

- Horní plocha matrace nesmí přesáhnout červenou rysku na stojně zábrany.

- Maximální výška matrace pro horní lůžko je 210mm.

- Bezpečnostní požadavky dle normy ČSN EN 747-1



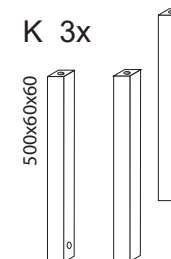
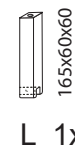
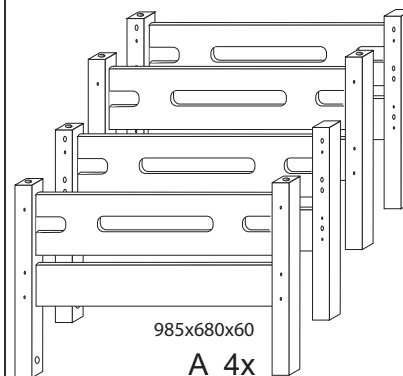
Kolíky vždy narazte nejprve do otvorů ve hranách dílců, je nutné je zarazit se stejným přesahem. V případě, že některý kolík přesahuje, je nutné jej zakrátit. Dílce srážejte kladivem pouze přes dřevěnou podložku.

V případě vrzání vtačte do spoje tekuté mýdlo v poměru 1:1 s vodou.

Tento jev se u nábytku z masivu vyskytuje běžně.

Olejová úprava výrobku vykazuje po určitou dobu specifickou vůni, která není zdravotně závadná a časem vyprchá. Lakované, mořené a olejované výrobky otírat navlhčenou textilií a vytřít do sucha. Lze použít i Pronto.

	1 x1	4 x1	5 x1	9 x8	12 x4	27 x2
		č.4	č.5	10x50mm	6x100mm	4x35mm
37 x4	38 x2	45 x5	47 x5	88 x24	90 x1	109 x2
5x30mm	5x60mm			7mm	25mm	10x50mm

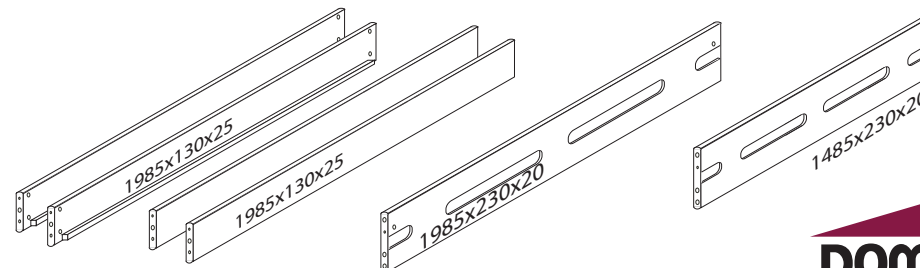


C1 2x

C2 2x

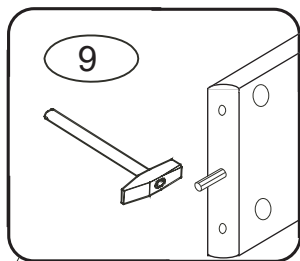
D1 1x

D2 1x

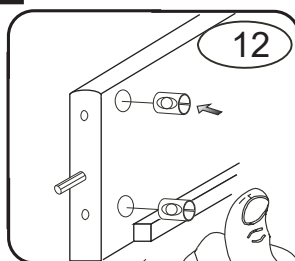


DB937

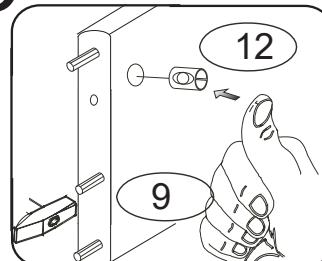
1



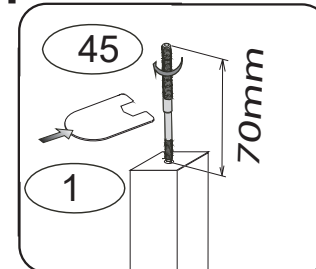
2



3

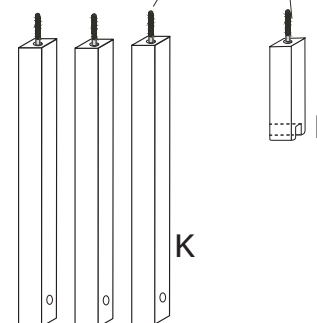
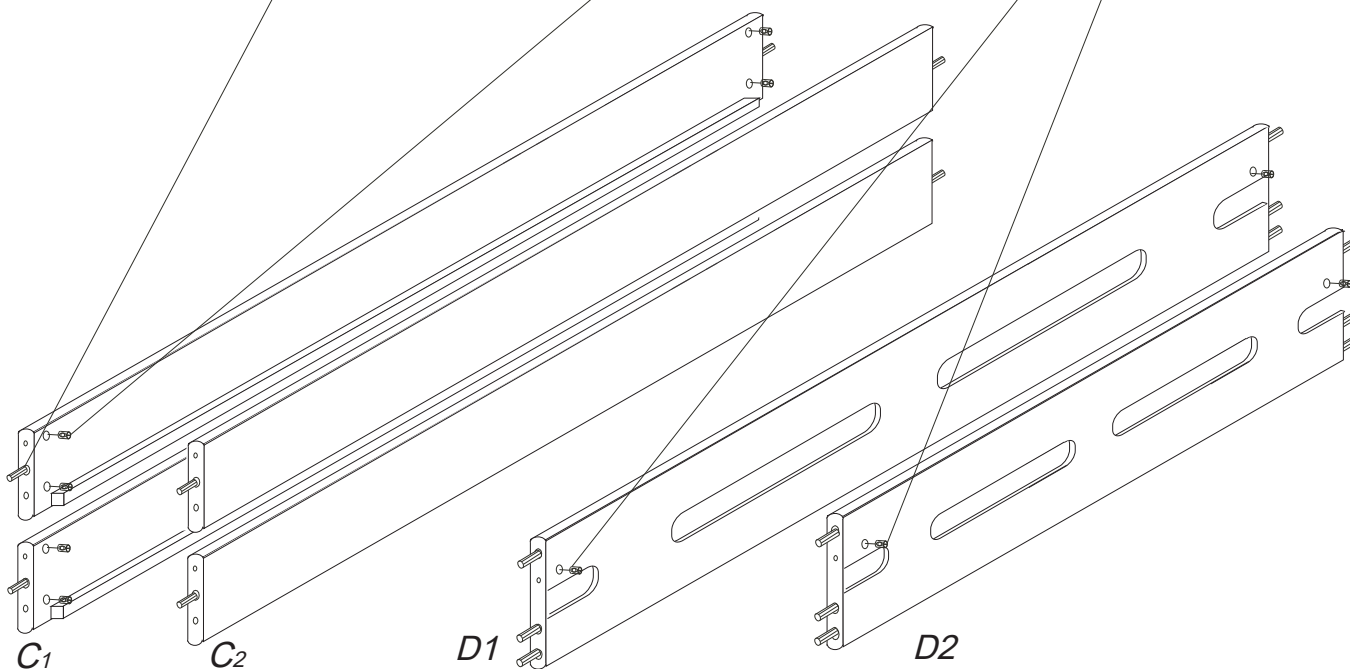


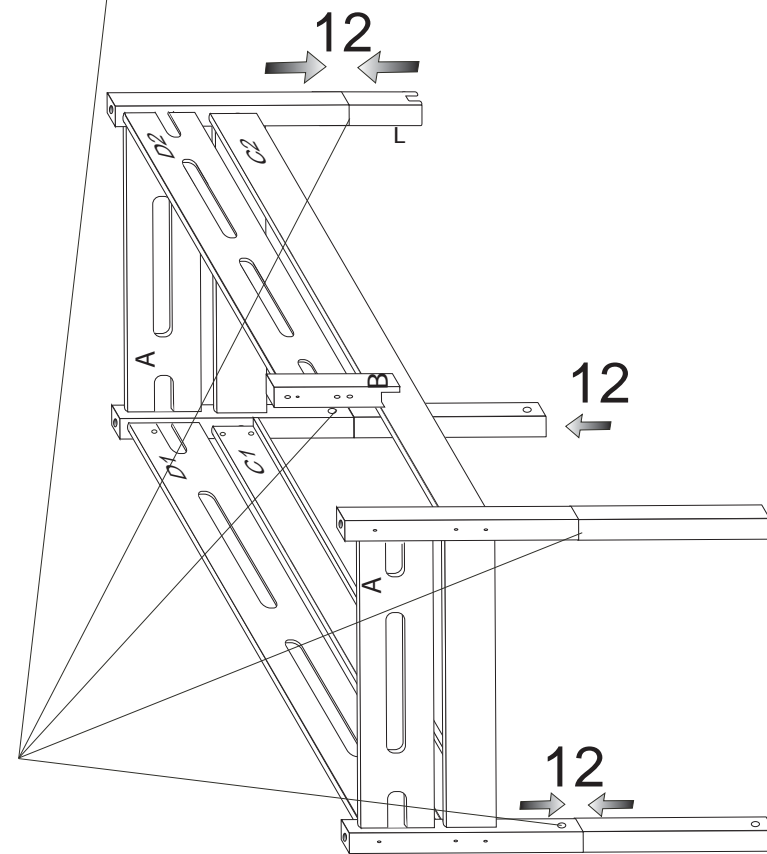
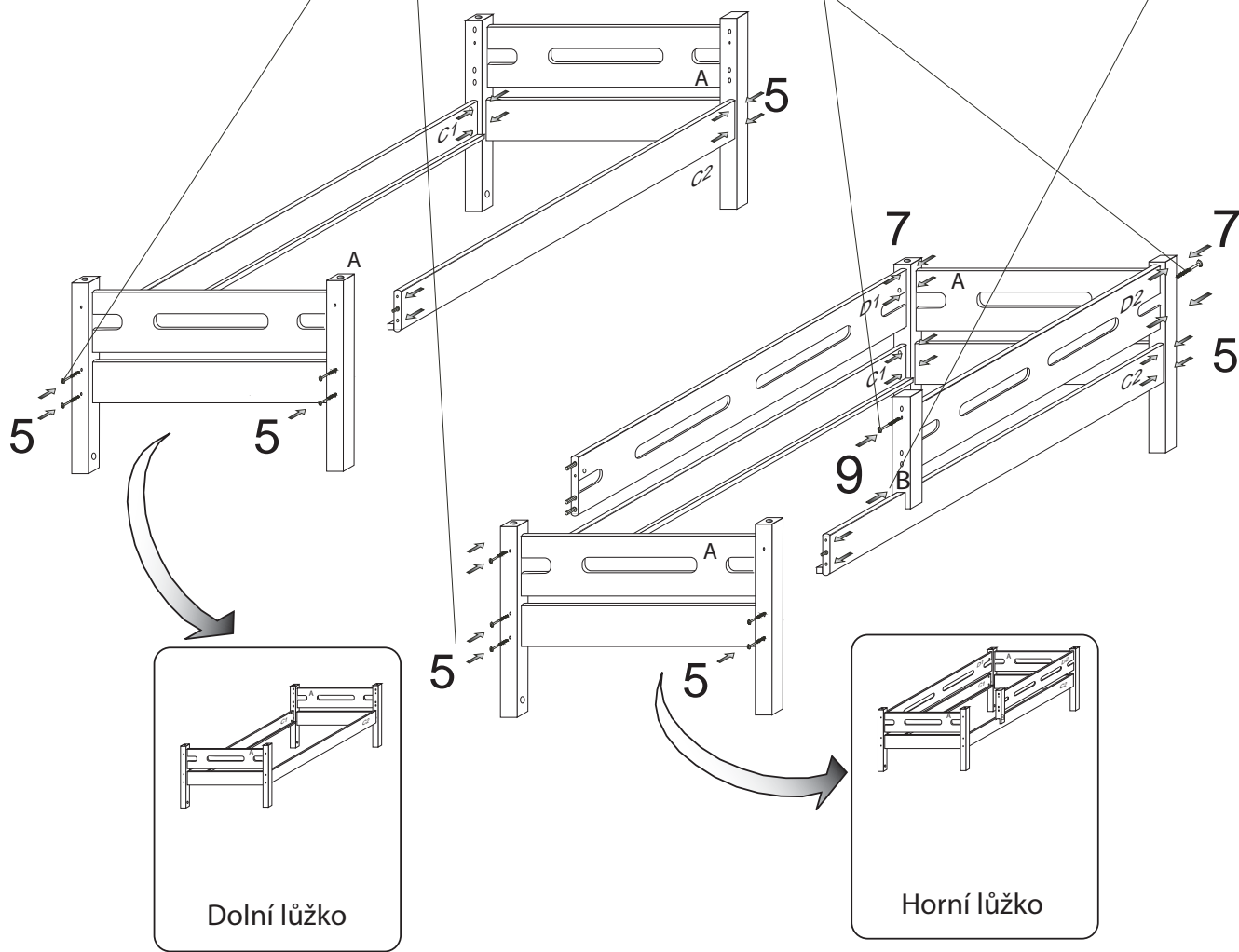
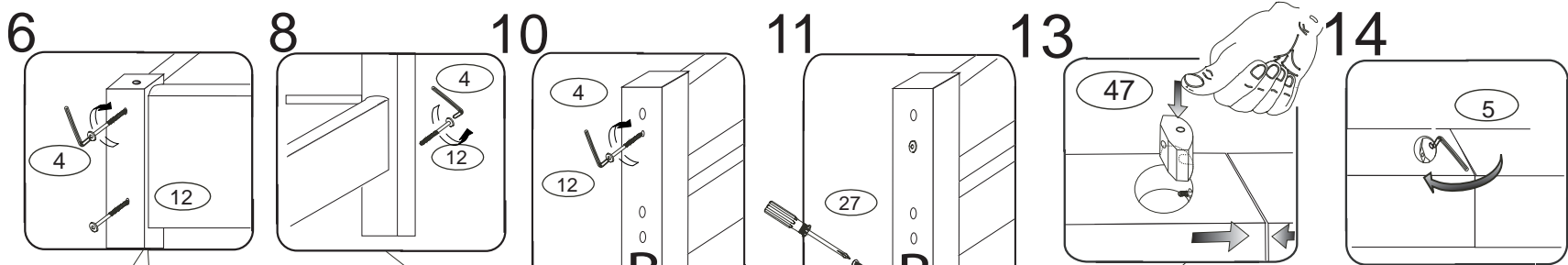
4



2/4

pro snazší zašroubování  
namažte šroub mýdlem  
nebo olejem





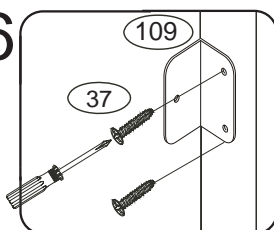
DB937

4/4

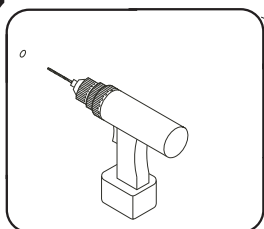


Z hlediska bezpečnosti  
a stability doporučujeme  
postel ukotvit ke zdi

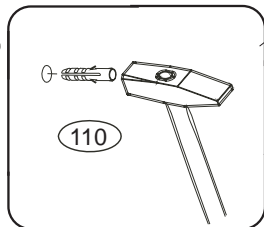
16



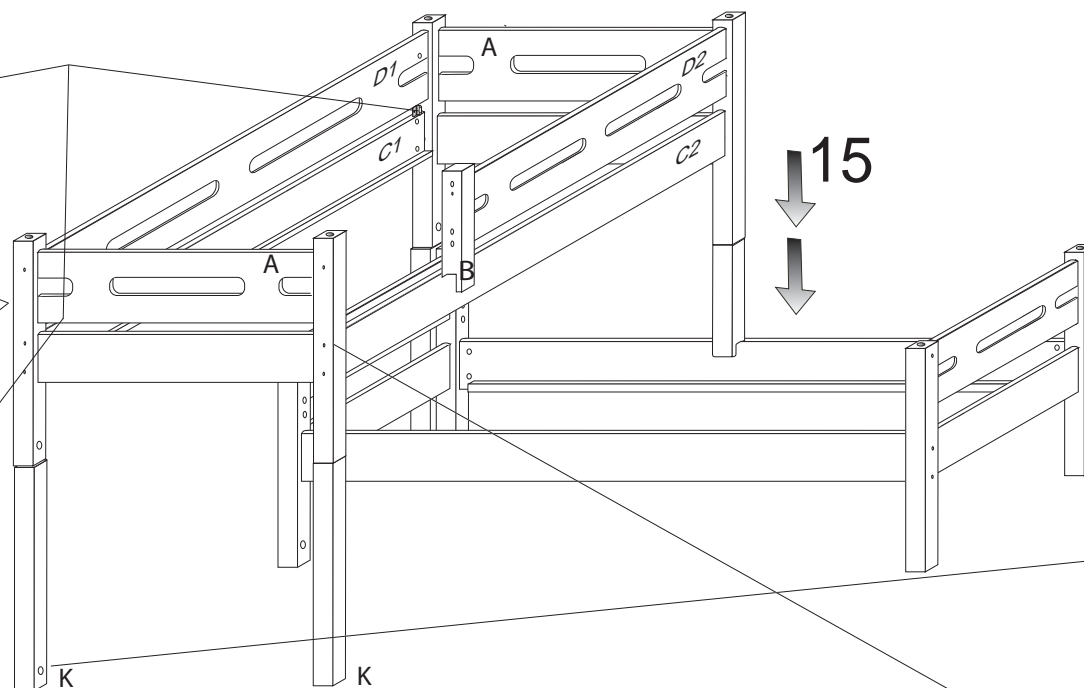
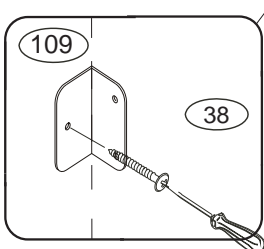
17



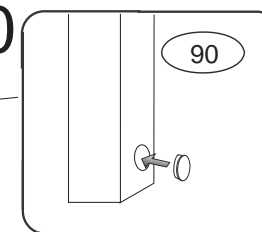
18



19



20



21

