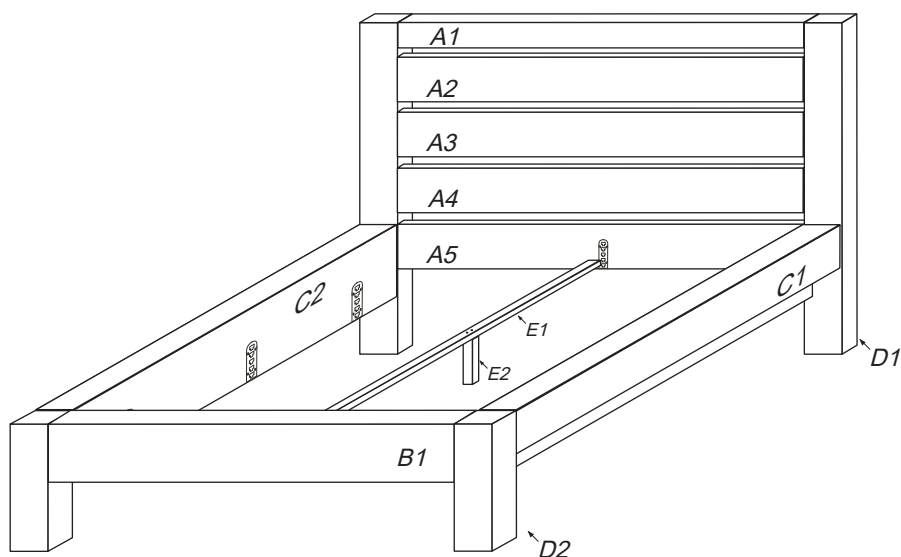


ELEGANT KLÁRA New

č. EL026/160N 1800x2155x400/1200 BUK-CINK

č. EL027/180N 2000x2155x400/1200



Kolíky vždy narazte nejprve do otvorů ve hranách dílců, je nutné je zarazit se stejným přesahem. V případě, že některý kolík přesahuje, je nutné jej zakrátit. Dílce srážejte kladivem pouze přes dřevěnou podložku.

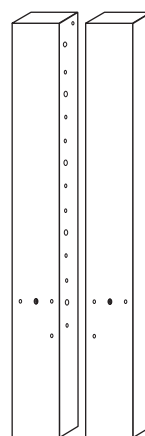
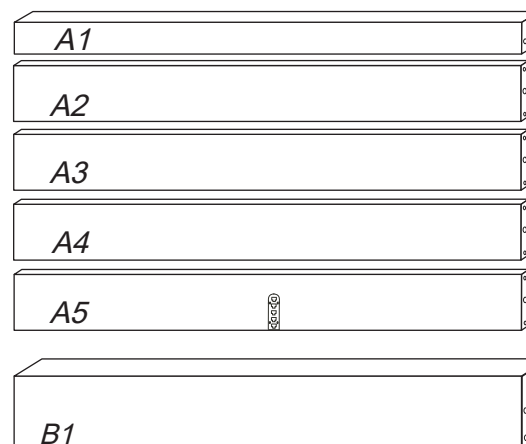
V případě vrzání vtačte do spoje tekuté mýdlo v poměru 1:1 s vodou.

Tento jev se u nábytku z masivu vyskytuje běžně.

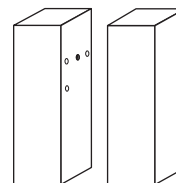
Olejová úprava výrobku vykazuje po určitou dobu specifickou vůni, která není zdravotně závadná a časem vyprchá. Lakované, mořené a olejované výrobky otírat navlhčenou textilií a vytřít do sucha. Lze použít i Pronto.

	(5) x1 č.5	(9) x34 10x40mm	(11) x6 5x85mm	(12) x2 4x80mm
	(10) x8 M6x50mm	(90) x6 ø6 mm	(117) x6 varifix	(121) x6 filc

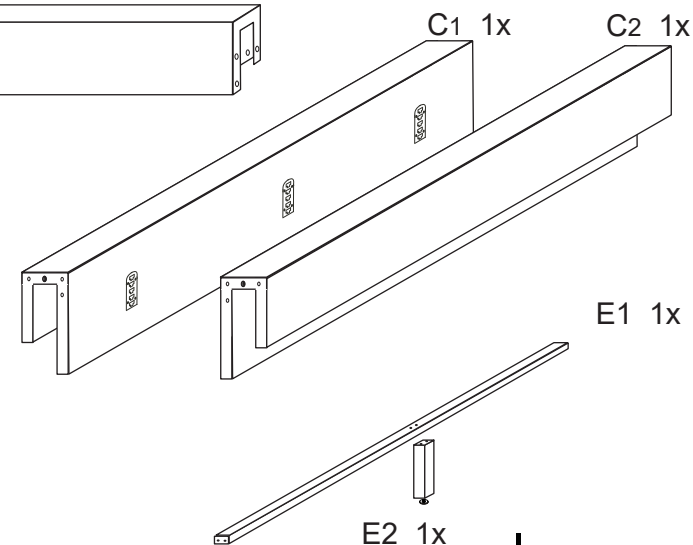
1/2



D1 2x



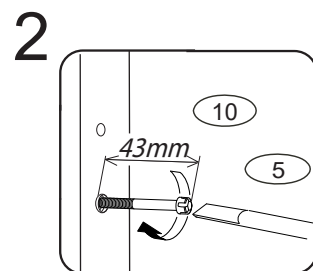
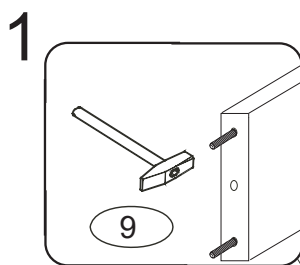
D2 2x



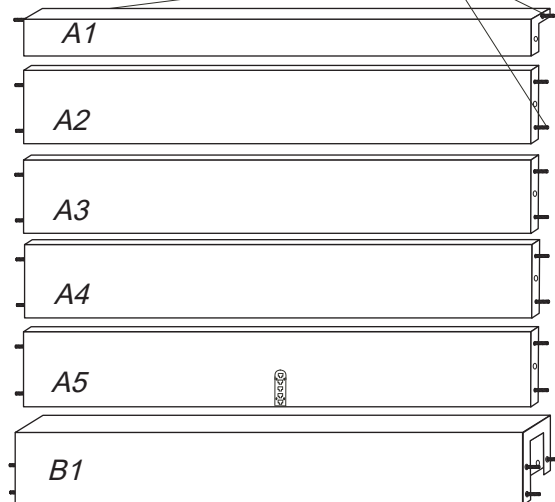
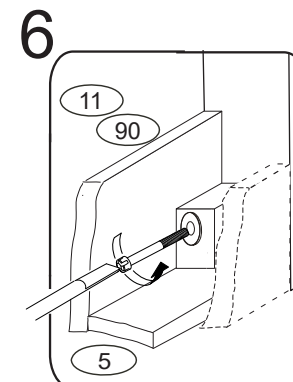
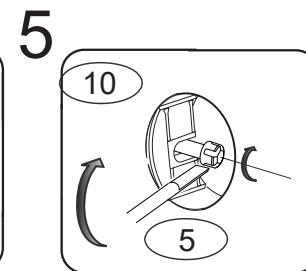
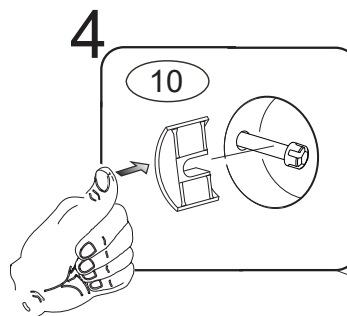
elegant

EL026/N
EL027/N

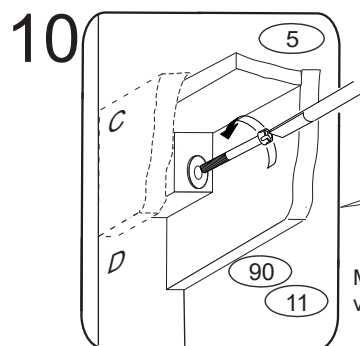
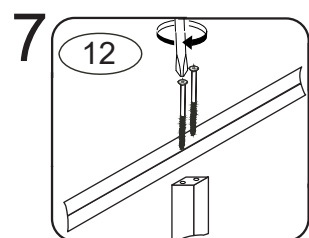
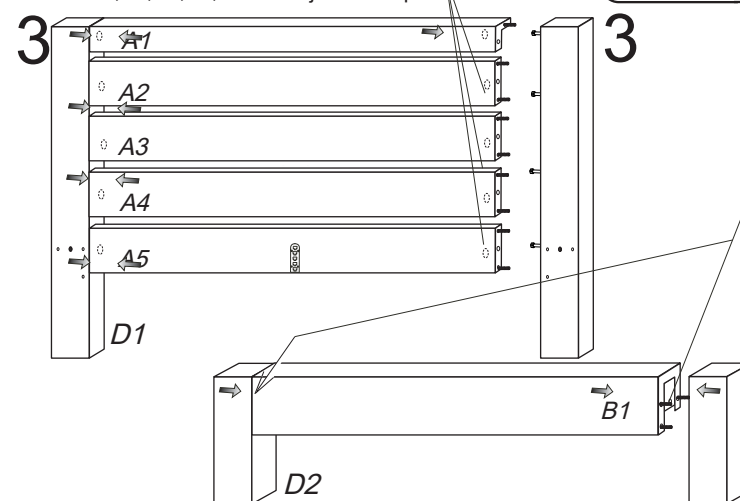
2/2



Všechny šrouby č.10
vyčnívají 43mm.



Otvory na půlměsíce u dílů
A1,A2,A3,A4,A5 směřují dozadu postele



Montáž provádějte ze spodní
vnější strany bočnice C.

