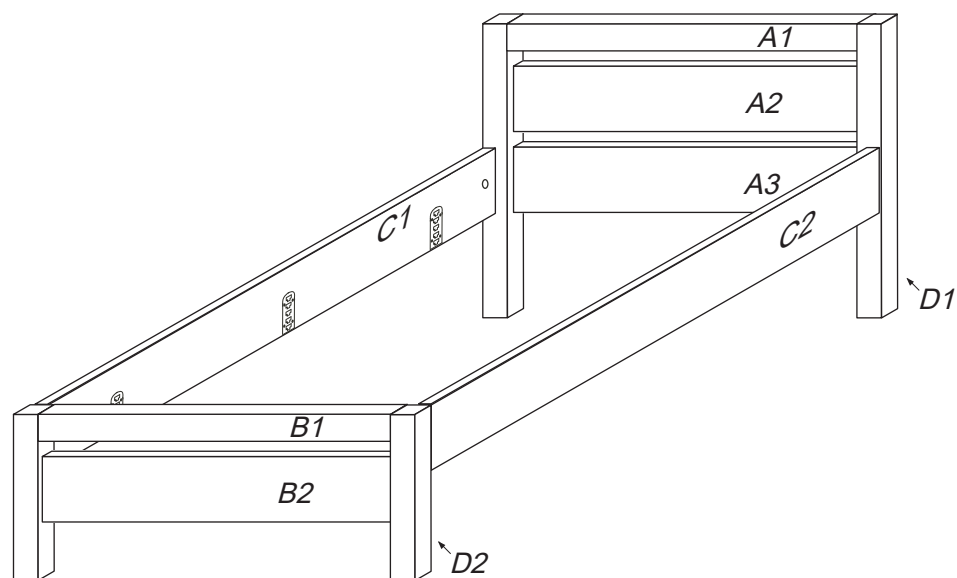


ELEGANT SOFIA

Č. EL001/80	860x2110x400/850	BUK-CINK
Č. EL002/90	960x2110x400/850	
Č. EL003/100	1060x2110x400/850	
Č. EL004/120	1260x2110x400/850	



Kolíky vždy narazte nejprve do otvorů ve hranách dílců, je nutné je zarazit se stejným přesahem. V případě, že některý kolík přesahuje, je nutné jej zakrátit. Dílce srážejte kladivem pouze přes dřevěnou podložku.

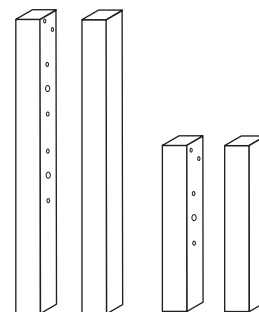
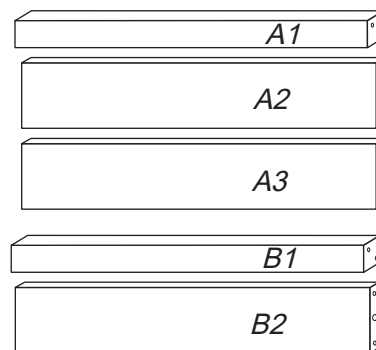
V případě vrzání vtačte do spoje tekuté mýdlo v poměru 1:1 s vodou.

Tento jev se u nábytku z masivu vyskytuje běžně.

Olejová úprava výrobku vykazuje po určitou dobu specifickou vůni, která není zdravotně závadná a časem vyprchá. Lakované, mořené a olejované výrobky otírat navlhčenou textilií a vytřít do sucha. Lze použít i Pronto.

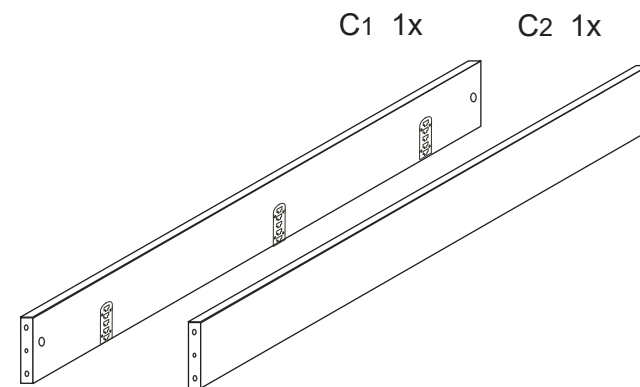
	(5) x1	(9) x32	
	č.5	10x40mm	
	(10) x12	(117) x6	(121) x6
	100x50mm	varifix	filc

1/2



D1 2x

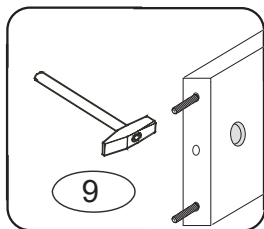
D2 2x



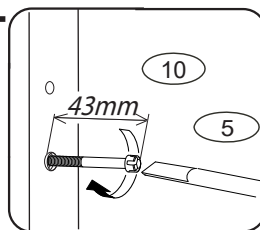
elegant

EL001
EL002
EL003
EL004

1

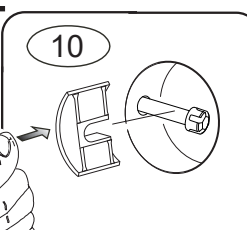


2

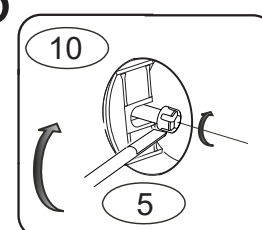


Všechny šrouby č. 10
vyčnívají 43mm.

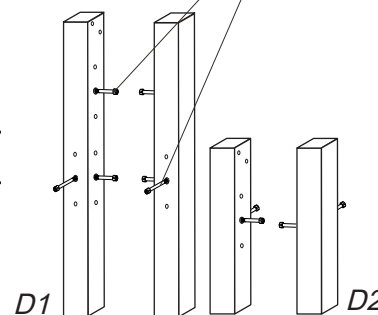
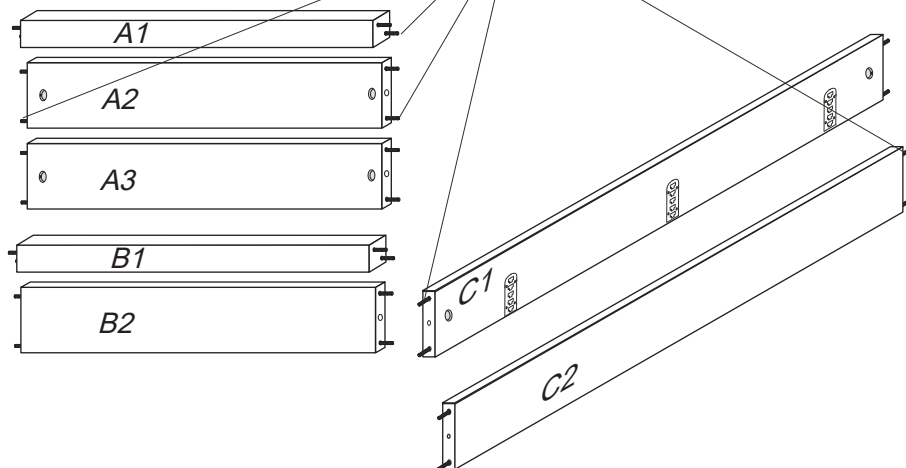
4



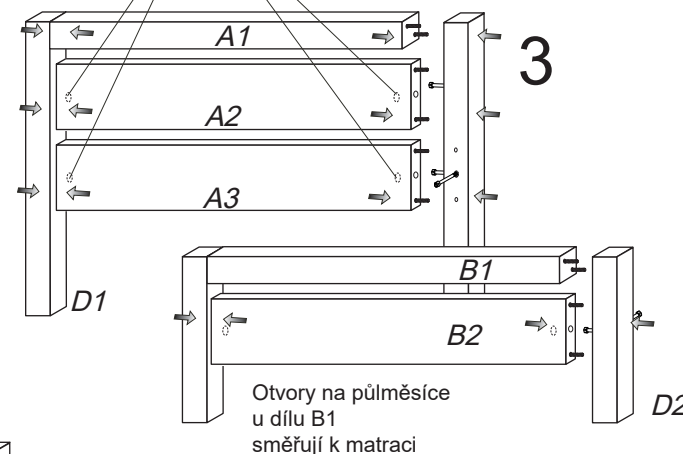
5



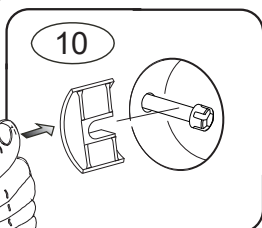
2/2



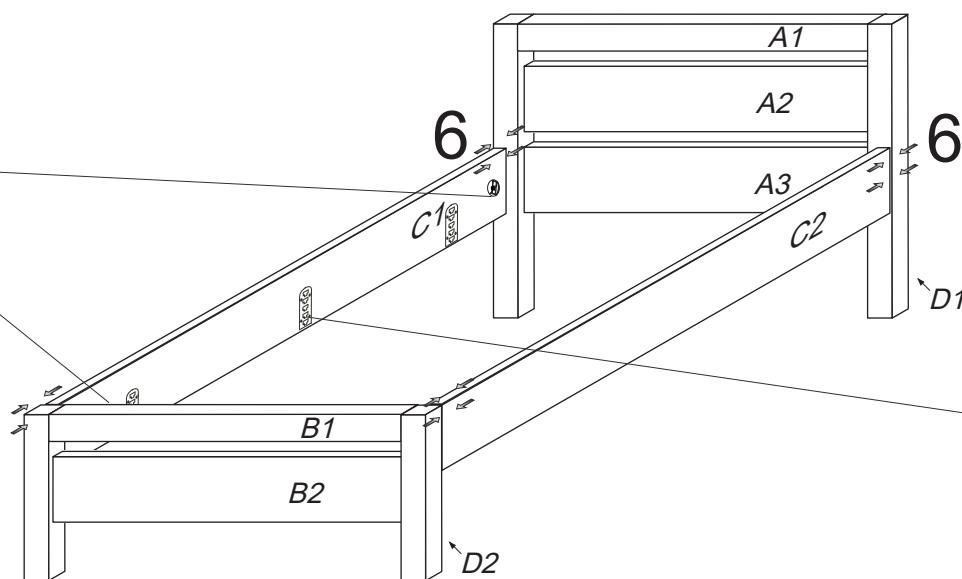
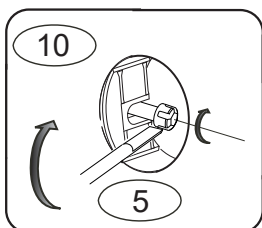
Otvory na půlměsíce
u dílů A2, A3 směřují
dozadu postele



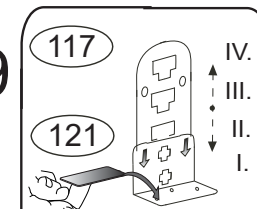
7



8



9



Nasadte varifix č. 117.
Slouží jako podpora
lamelového roštu.
Mezi rošt a varifix
vlepte filc č. 121