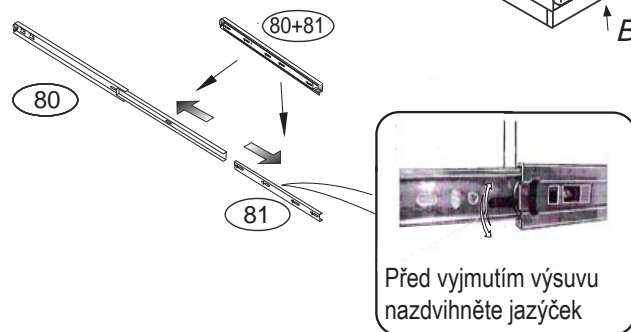
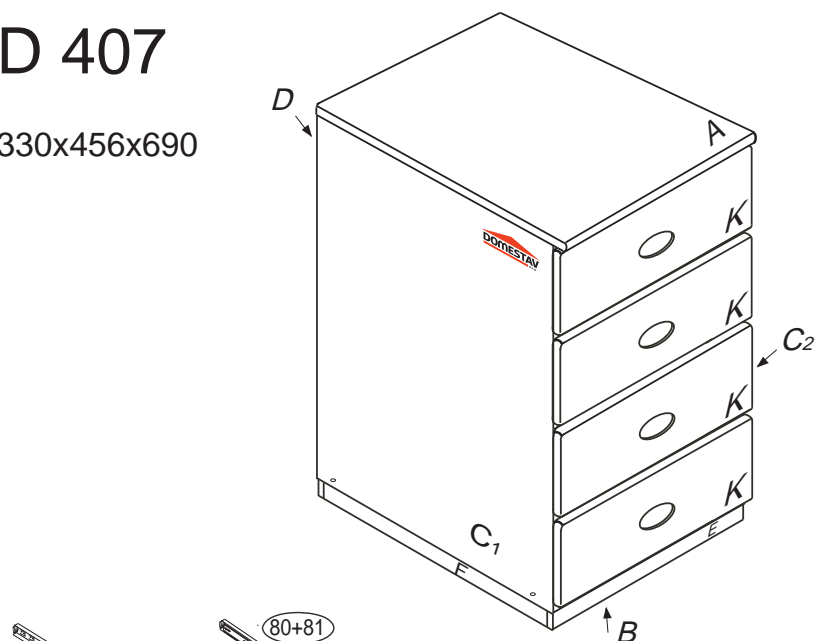


# DOMINO

D 407

330x456x690

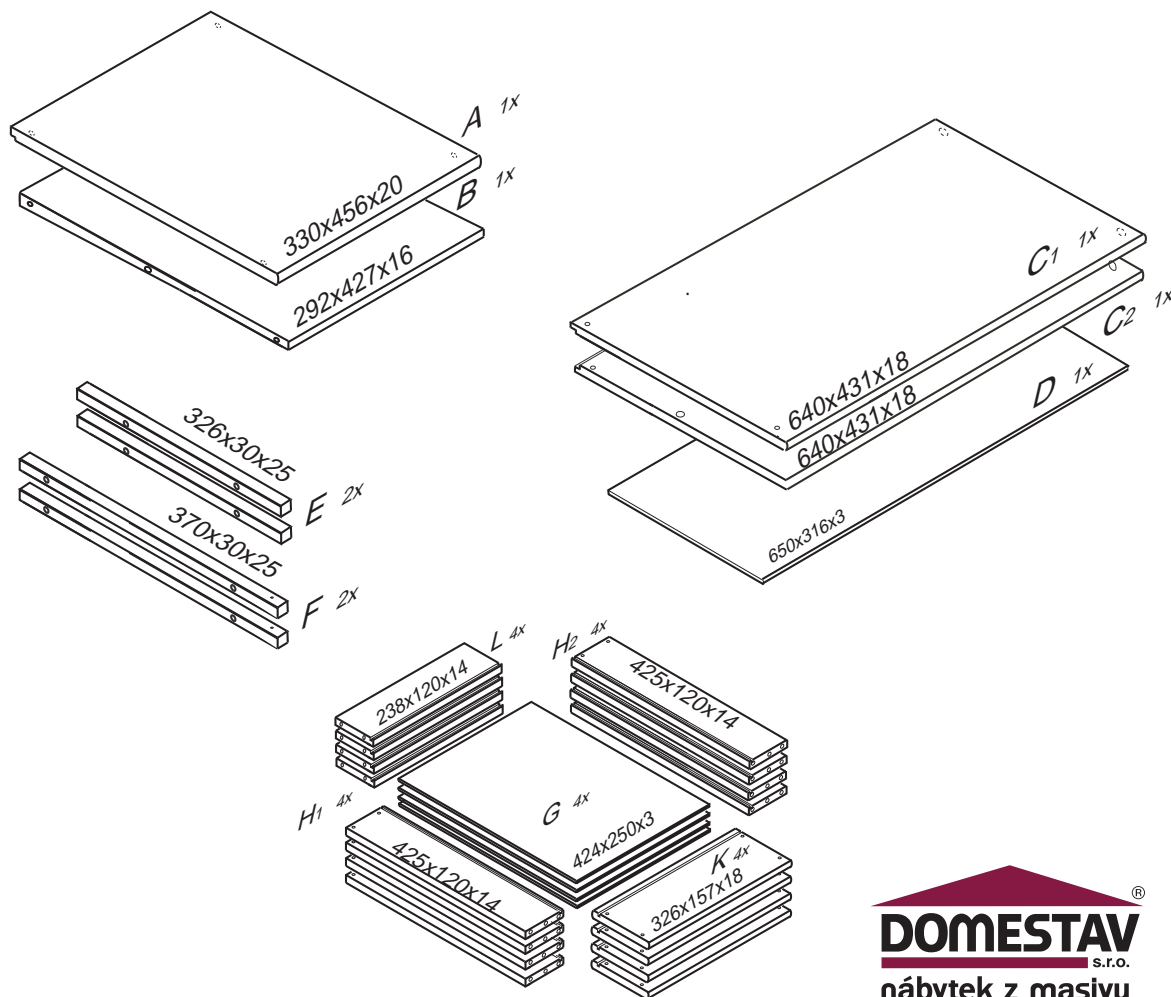


Kolíky vždy narazte nejprve do otvorů ve hranách dílců, je nutné je zarazit se stejným přesahem. V případě, že některý kolík přesahuje, je nutné jej zakrátit. Dílce srážejte kladivem pouze přes dřevěnou podložku.

Olejová úprava výrobku vykazuje po určitou dobu specifickou vůni, která není zdravotně závadná a časem vyprchá. Lakované, mořené a olejované výrobky otírat navlhčenou textilií a vytřít do sucha. Lze použít i Pronto.

	3 x1 3mm	4 x1 4mm	6 x12 8x35mm	22 x24 3,5x16mm	23 x24 3,5x12mm	29 x8 4x40mm
60 x6 15mm	61 x22 DU 2	68 x16 12mm	71 x6 7x50mm	73 x16 5x40mm	80+81 x4 400mm	87 x6 1,4x20mm
92 x40						

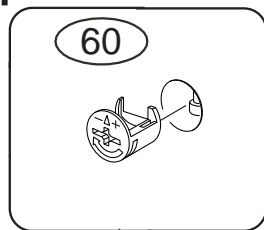
1/3



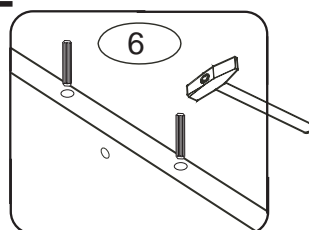
D 407

2/3

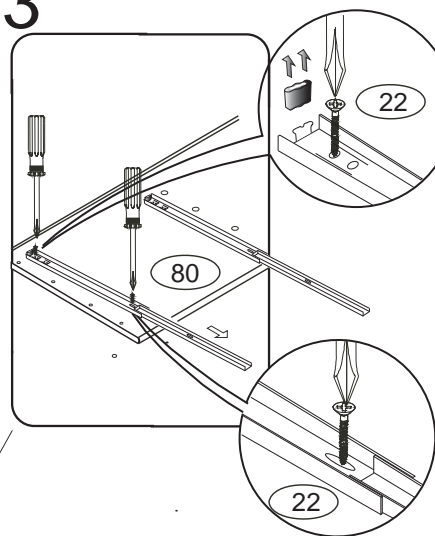
1



2

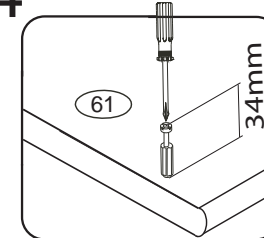


3

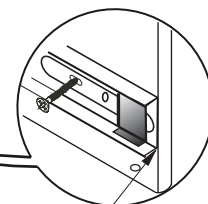
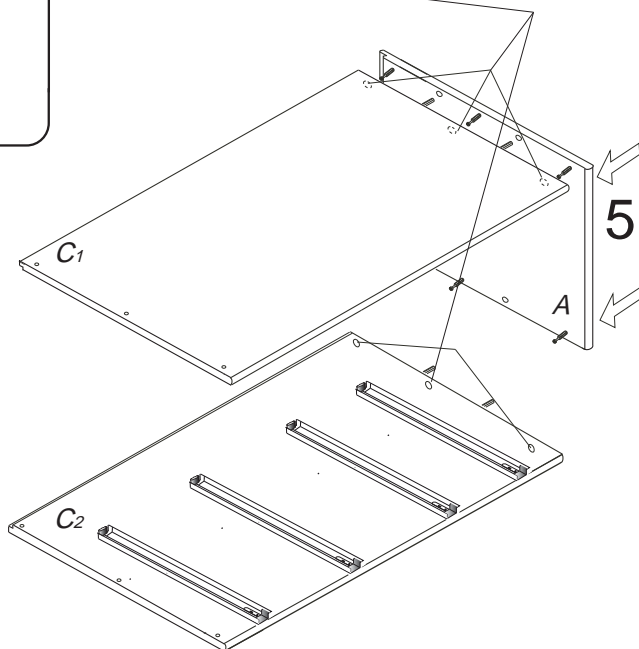
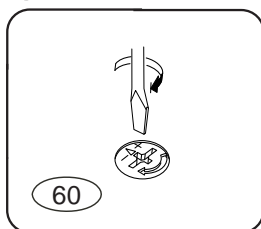


Pro snazší otevírání  
zásuvek vyjměte  
gumový doraz pojezdu.

4



5



Přední hrana výsuvu  
musí být zároveň  
s přední hranou C2

6

